





LAVORI DI RISTRUTTURAZIONE E
RIQUALIFICAZIONE DELL'AREA "CAMPO DEI
MONACI" IN SAN GIORGIO DEL SANNO
ALLA VIA SANT'ANTONIO

PROGETTO ESECUTIVO

6.5

STRUTTURE
ARMATURA PLATEA

Visto: Il committente  Viale San Lorenzo 4 80138 BENEVENTO CF: 80000510520	Il Progettista: Ing. LOMBARDI RAFFAELE 
Rev.: 01	Data: Marzo 2023

MATERIALI UTILIZZATI

per fondazione:

Calcestruzzo C25/30

Acciaio per armatura B450C

per sovrastruttura:

Acciaio per profili aperti S275

Acciaio per piastre e saldature S235

Bulloni e tirafondi Classe 8.8

Lamiera grecata solaio tipo Metecno® A55/P600

Calcestruzzo C25/30

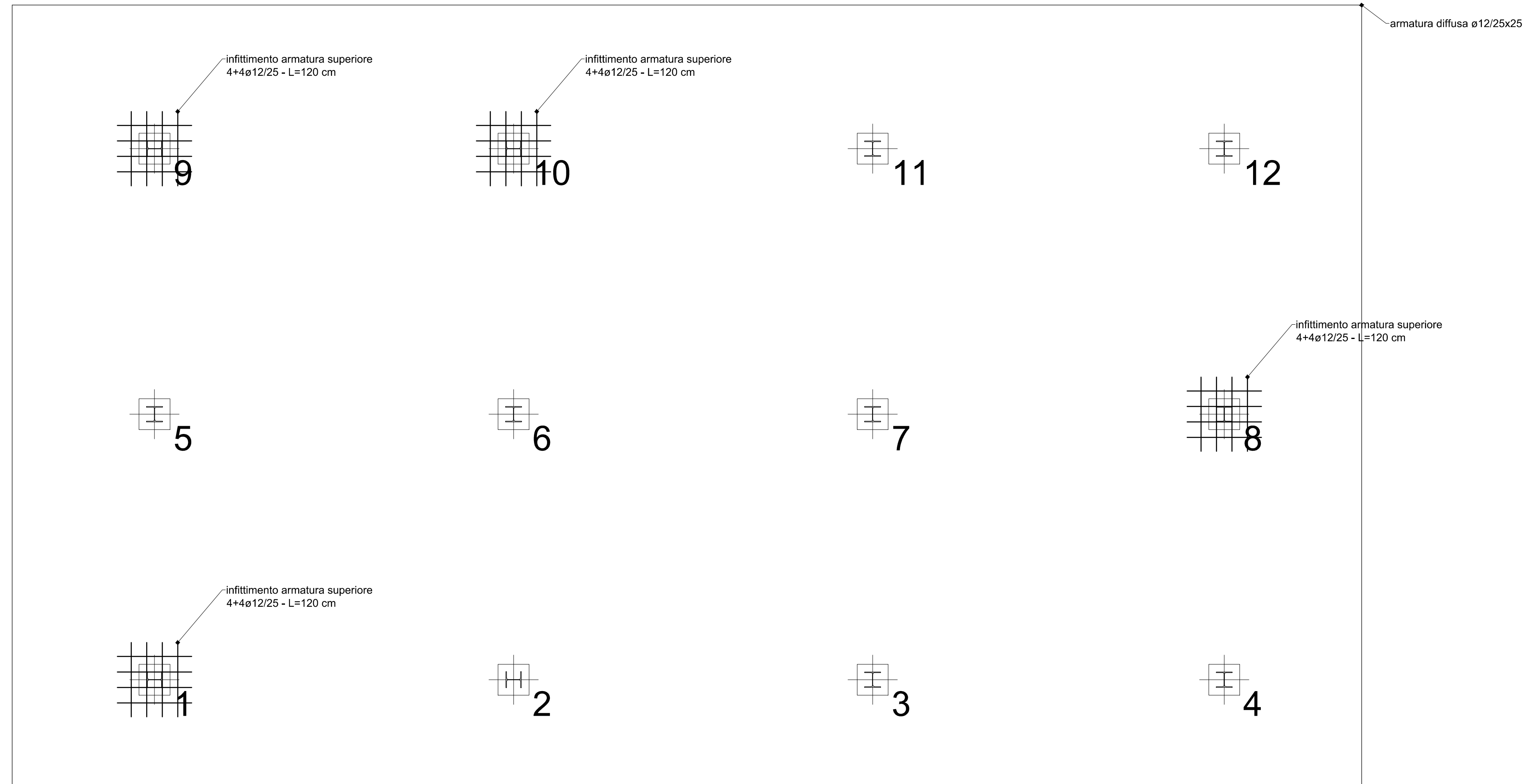
Acciaio per armatura B450C

Connettori a taglio tipo Tecnar® CTF12/105

NOTE:

Cordoni di saldatura spessore 10 mm

ARMATURA LATO SUPERIORE



ARMATURA LATO INFERIORE

